



ADRESLİ KOMBİNE OPTİK DUMAN ISI DEDEKTÖRÜ

Addressable Combined Optical Smoke Heat Detector



TANIM: I-1002 Adresli Kombine Dedektörleri I-1000 Serisi Akıllı Adresli Yangın Panelleri ile tam uyumlu olacak şekilde tasarlanmış ve geliştirilmiştir. I-1002 kombine dedektör, üzerindeki 32 bit işlemci ile ısı ve duman dedektörlerinin tüm özelliklerini bünyesinde barındıran çok fonksiyonlu bir cihazdır. Güçlü duman ve ısı algılama algoritması sayesinde olay anında hızlı ve güvenilir sonuçlar vermektedir. Dedektöre ALFAMAX el tipi programlama cihazı ile kolay bir şekilde adres verilebilmektedir.

DEFINITION: I-1002 Addressable Combined Detectors are designed and developed to be fully compatible with I-1000 Series Intelligent Addressable Fire Panels. The I-1002 combined detector is a multi-functional device that incorporates all the features of heat and smoke detectors with a 32-bit processor on it. Thanks to its powerful smoke and heat detection algorithm, it provides fast and reliable results in the event of an event. The detector can be addressed easily with the ALFAMAX hand-held programming device.

TEMEL ÖZELLİKLER

- Intelligent algılama ve haberleşme protokolleri
- Yüksek Kalite ve güvenilirlik
- Smd Devre Kart Tasarımı
- Duman ve ısı algılama
- 360 Görünebilir Çift led
- Estetik Görünüm Kolay Montaj
- ABS Plastik gövde
- İndikatör Bağlantısı
- 2 yıl garanti

MAIN FEATURES

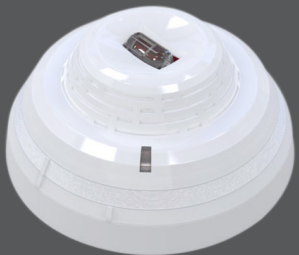
- Intelligent detection and communication protocols
- High Quality and reliability
- Smd Circuit Board Design
- Detecting Different Fire Types
- 360 Degree Visible Dual LEDs
- Aesthetic Appearance Easy Assembly
- ABS Plastic body
- Indicator Connection
- 2-year warranty

TECHNICAL SPECIFICATIONS

Standard	EN54-29
IP protection	IP23
Operating Voltage	24V DC loop voltage(+-%10)
Operating Current	5mA Max, 0.8 mA Min
Operating Temperature	-10°C to +50°C
Application Area	50 m' Nor. 20 m' High risk
Material and color	ABS, White
Cable	1 pair of poles
Dimensions	
Diameter	100mm
Height	50mm
Weight	120 gr

ADRESLİ UV ALEV DEDEKTÖRÜ

Addressable UV Flame Detector



TANIM: I-1004 Adresli Alev Dedektörleri I-1000 Serisi Akıllı Adresli Yangın Panelleri ile tam uyumlu olacak şekilde tasarlanmış ve geliştirilmiştir. I-1004 Adresli UV Alev Dedektörü, içerisinde barındırdığı ultraviyole algılayıcı sayesinde, yüksek hassasiyete sahip, toz ve korozyona dayanıklı bir üründür. Dedektör 6 metre mesafeden 3 cm uzunluğundaki alevi algılar ve alarm üretebilir. Cihaza el tipi adresleme kumandası ile adres verilebilmektedir.

DEFINITION: I-1004 Addressable Flame Detectors are designed and developed to be fully compatible with I-1000 Series Intelligent Addressable Fire Panels.

I-1004 Addressable UV Flame Detector, thanks to the ultraviolet sensor it contains, is a highly sensitive, dust and corrosion resistant product. The detector can detect a 3 cm long flame from a distance of 6 meters and generate an alarm. Address can be given to the device with the hand-held addressing control.

TEMEL ÖZELLİKLER

- Intelligent algılama ve haberleşme protokolleri
- Yüksek Kalite ve güvenilirlik
- Smd Devre Kart Tasarımı
- Ultraviyole Alev Algılama özelliği
- 360 Görünebilir Çift led
- Estetik Görünüm Kolay Montaj
- ABS Plastik gövde
- İndikatör Bağlantısı
- 2 yıl garanti

MAIN FEATURES

- Intelligent detection and communication protocols
- High Quality and reliability
- Smd Circuit Board Design
- Detecting Different Fire Types
- 360 Degree Visible Dual LEDs
- Aesthetic Appearance Easy Assembly
- ABS Plastic body
- Indicator Connection
- 2-year warranty

TECHNICAL SPECIFICATIONS

Standard	EN54-1
IP protection	IP23
Operating Voltage	24V DC loop voltage(+-%10)
Operating Current	5mA Max, 0.8 mA Min
Detection Angle	80
Relative humidity	%95
Material and color	ABS, White
Cable	1 pair of poles
Dimensions	
Diameter	100mm
Height	50mm
Weight	120 gr